



คำสั่งกองทัพอากาศ

(เฉพาะ)

ที่ ๑๕๐/๔๔

เรื่อง เครื่องแต่งกายชุดช่าง

เพื่อให้การแต่งกายชุดกันเปื้อน สำหรับผู้ปฏิบัติหน้าที่ช่างอากาศและช่างอื่น ๆ เป็นไปด้วยความเรียบร้อย เหมาะสม และสะดวกในการปฏิบัติหน้าที่ จึงกำหนดให้มีเครื่องแต่งกายชุดช่างขึ้นใช้ภายใน ทอ. ประกอบด้วย

๑. หมวกแก๊ปทรงอ่อนสีเทา ด้านหน้าติดตราหน้าหมวกขนาดเล็ก โดยปักด้วยไหมสีเหลือง ด้านหลังสามารถปรับขนาดได้

๒. เสื้อสีเทาคอแบบแบน แขนยาวทรงกระบอก ชายเสื้อด้านหน้าและด้านหลังตัดตรง ที่คอและแนวอกมีดุมสีเทาขนาดเล็ก ๕ ดุม ไม่มีสحاب ใต้รักแร้ด้านซ้ายมีกระเป๋าปะ ๒ ช่อง สำหรับเสียบปากกาหรือดินสอ ที่อกมีกระเป๋าปะข้างละ ๑ กระเป๋า ตอนล่างรูปมน มีปกรูปมนติดตีนตุ๊กแกสีดำหรือน้ำเงินดำ เมื่อสวมเสื้อนี้ให้ปล่อยชายเสื้อไว้นอกกางเกง เมื่อสวมเสื้อในไม่ให้เสื้อในแลบโผล่ออกมาที่คอเสื้อ

๓. กางเกงขายาวสีเทา ไม่พับปลายขา ปลายขายาวปิดตาตุ่มกว้างไม่น้อยกว่า ๒๐ ซม. แต่ไม่เกิน ๒๖ ซม. ที่ขอบเอวมีห่วงทำด้วยผ้าสีเดียวกับกางเกง กว้างไม่เกิน ๑ ซม. ข้างหน้า ๒ ห่วง ทางข้าง ๒ ห่วง และข้างหลัง ๓ ห่วง สำหรับสอดเข็มขัด ที่แนวตะเข็บกางเกงด้านข้างมีกระเป๋าปะ ปากกระเป๋าเฉียงข้างละ ๑ กระเป๋า ที่ด้านหลังมีกระเป๋าปะข้างละ ๑ กระเป๋า ด้านล่างของกระเป๋าเป็นรูปแหลมมีปกรูปสี่เหลี่ยมผืนผ้า ติดตีนตุ๊กแกสีดำหรือน้ำเงินดำ ที่แนวตะเข็บกางเกงด้านข้างเหนือแนวเข่า มีกระเป๋าย้ายข้าง ยัดชาย ข้างละ ๑ กระเป๋า ตัวกระเป๋ามีกลีบทับทบ ๒ กลีบ ระยะห่างเท่ากัน มีปกรูปสี่เหลี่ยมผืนผ้าติดตีนตุ๊กแกสีดำหรือน้ำเงินดำ

๔. เข็มขัดดำยักหรือวัสดุเทียมดำยักสีน้ำเงินดำกว้าง ๒.๕ ซม. หัวเข็มขัดทำด้วยโลหะสีทองเป็นรูปสี่เหลี่ยมผืนผ้าทางนอน กว้าง ๓ ซม. ยาว ๕ ซม. มีดาว ๕ กลีบ เนื้อปีกนก ๒ ปีก วางทับอยู่บนวงข้อขยพฤษ ๒ ข้าง ข้างละ ๗ ใบ ดุนนูนอยู่กึ่งกลางหัวเข็มขัด ไม่มีเข็มสำหรับสอดรู ปลายสายหุ้มด้วยโลหะสีทองกว้าง ๑ ซม. เข็มขัดนี้ให้สอดสายเข็มขัดอยู่ในห่วงกางเกง ให้ปลายสายอยู่ทางด้านซ้าย โดยให้ปลายสายยาวพ้นห่วงกางเกงหัวแรก ไม่เกิน ๕ ซม.

๕. รองเท้า ...

๕. รองเท้าหุ้มส้นหรือรองเท้าวัดหุ้มข้อหนังสีดำ พื้นยางสีเดียวกับรองเท้าและไม่ติดโลหะใด ๆ กรณีที่ปฏิบัติงานบนอากาศยาน จะใช้รองเท้าผ้าใบสีดำก็ได้

๖. การประดับเครื่องหมายยศและเครื่องหมายต่าง ๆ

๖.๑ การประดับเครื่องหมายยศ

๖.๑.๑ เครื่องหมายยศนายทหารสัญญาบัตร ให้ทำด้วยไหมสีชาวลักษณะ ขนาด และการติดเช่นเดียวกับเครื่องหมายยศโลหะสีเงินที่กำหนดไว้ในกฎกระทรวงโดยติดที่ปกคอเสื้อทั้ง ๒ ซ้าง

๖.๑.๒ เครื่องหมายยศนายทหารประทวนชั้นพันจ่าอากาศทำด้วยไหมสีชาวลักษณะ ขนาด และการติดเช่นเดียวกับเครื่องหมายยศโลหะสีเงินของนายทหารประทวนชั้นพันจ่าอากาศที่กำหนดไว้ในกฎกระทรวง ติดที่ปกเสื้อทั้ง ๒ ซ้าง โดยให้มุมแหลมของเครื่องหมายยศอยู่ทางด้านบน

๖.๑.๓ เครื่องหมายยศนายทหารประทวนชั้นจ่าอากาศ ทำด้วยไหมสีชาวลักษณะ และขนาดเช่นเดียวกับเครื่องหมายยศโลหะสีเงินของนายทหารประทวนชั้นพันจ่าอากาศ ที่กำหนดไว้ในกฎกระทรวง ติดที่ปกเสื้อทั้ง ๒ ซ้าง โดยให้มุมแหลมของเครื่องหมายยศอยู่ทางด้านล่าง

๖.๒ การประดับเครื่องหมายต่าง ๆ

๖.๒.๑ ผู้ที่สังกัดกองบินให้ติดเครื่องหมายสัญลักษณ์กองบิน ส่วนผู้ที่สังกัดหน่วยอื่น ๆ ให้ติดเครื่องหมายสัญลักษณ์หน่วยต้นสังกัดที่กึ่งกลางกระเป๋าเสื้อข้างขวา

๖.๒.๒ ที่ต้นแขนเสื้อข้างขวาติดเครื่องหมายสัญลักษณ์ฝูงบินกรณีปฏิบัติงานอยู่ในฝูงบิน สำหรับผู้ที่ปฏิบัติงานอยู่ในหน่วยขึ้นตรงหน่วยต้นสังกัดอื่น ๆ ให้ติดเครื่องหมายสัญลักษณ์หน่วยขึ้นตรงหน่วยต้นสังกัด ในกรณีไม่มีเครื่องหมายสัญลักษณ์หน่วยจะไม่ติดเครื่องหมายใด ๆ หรือจะติดแผ่นติดไหล่ตามรูปแบบที่หน่วยต้นสังกัดกำหนดก็ได้

๖.๒.๓ ที่ต้นแขนเสื้อด้านซ้ายติดแผ่นติดไหล่รูปอากาศยาน หรือรูปลักษณะงานตามรูปแบบที่หน่วยต้นสังกัดกำหนด หรือจะไม่ติดเครื่องหมายใด ๆ ก็ได้

๖.๒.๔ เครื่องหมายความสามารถต่าง ๆ (ถ้ามี) ให้ปักด้วยไหมโดยใช้สีตามเครื่องหมายนั้น ๆ ติดที่อกเสื้อข้างซ้ายหรือข้างขวาตามที่เครื่องหมายนั้นกำหนด โดยให้ติดเหนืออักษรย่อสังกัด หรือเหนือชื่อตัว ชื่อสกุล แล้วแต่กรณี

๖.๒.๕ ปักชื่อตัว และชื่อสกุล ด้วยไหมสีชาบบนพื้นสีดำ เหนือกระเป๋าเสื้อด้านขวา และปักอักษรย่อหน่วยที่สังกัดด้วยไหมสีชาบบนพื้นสีดำเหนือกระเป๋าเสื้อด้านซ้าย

๗. ผู้ใช้เครื่องแต่งกายชุดช่าง ได้แก่ ผู้ที่เป็นช่างอากาศ และช่างอื่น ๆ โดยให้แต่งปฏิบัติหน้าที่ ช่างภายใน ฐานบิน ฝูงบิน กองบิน หรือภายในเขตของหน่วยงานเท่านั้น เว้นแต่การปฏิบัติหน้าที่ช่างที่มีความต่อเนื่องไปยังนอก ฐานบิน ฝูงบิน กองบิน หรือนอกเขตหน่วยงานให้คงแต่งกายชุดช่างนี้ได้

๘. เสื้อและกางเกงของเครื่องแต่งกายชุดช่าง มีรูปแบบตามตัวอย่างในผนวกท้ายคำสั่งนี้
ทั้งนี้ ตั้งแต่บัดนี้เป็นต้นไป

สั่ง ณ วันที่ ๒๐ ธันวาคม พ.ศ. ๒๕๔๔

พล.อ.อ. 

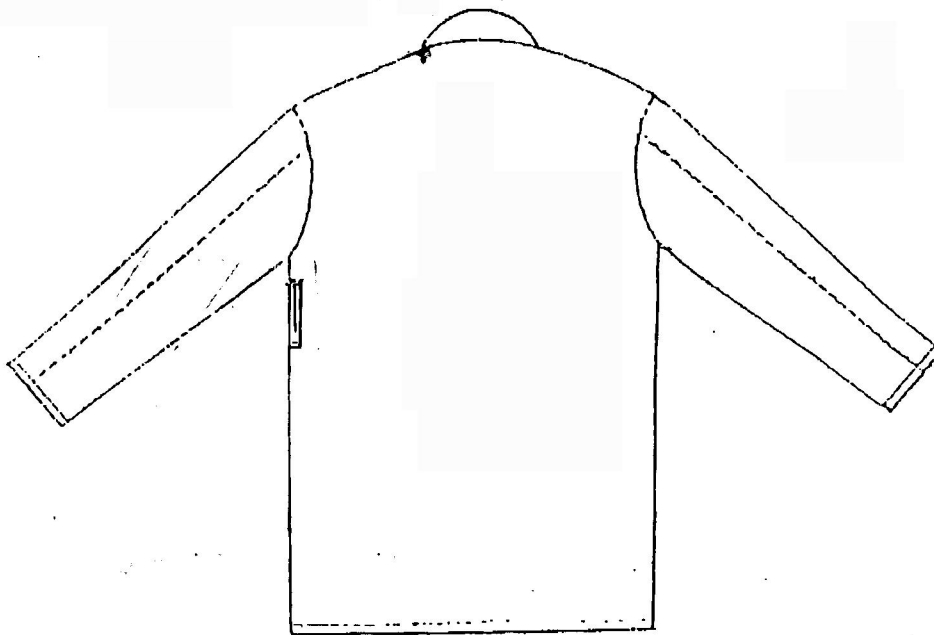
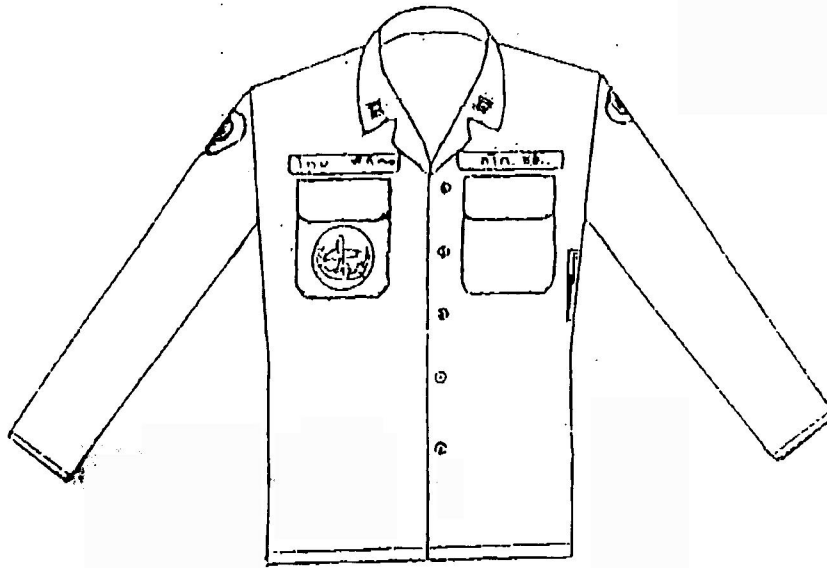
(ปอง มณีศิลป์)

ผบ.ทอ.

หมวด : ประถมคำสั่ง ทอ.(เฉพาะ) ที่ ๑๕๐/๘๘ ดง.๒๐๐ ๒.ค.๘๘

เรื่อง เครื่องแต่งกายชุดช่าง

ภาพตัวอย่างเสื้อเครื่องแต่งกายชุดช่าง



หมวด : ประกอบคำสั่ง ทอ. (เฉพาะ) ที่/๔๔ ของร.ค.๔๔
เรื่อง เครื่องแต่งกายชั่วคราว
ภาพตัวอย่างกางเกง เครื่องแต่งกายชั่วคราว

